

定休日チェックハンドブック

定休日チェック **for Windows**
Version 1.0

目次

1 はじめに	1
1.1 定休日チェック のインストール	1
インストールをはじめる前に	1
インストール	2
1.2 お使いになる前に	3
1.3 オンラインヘルプ システムの使い方	3
オンラインヘルプ	3
1.4 定休日チェック for Windows で追加された機能	5
2 定休日チェック の使い方	6
2.1 定休日チェック の起動	6
2.2 定休日などを調べる	6
2.3 印刷	7
2.4 時計・曜日の表示切り替え	8
2.5 定休日チェック の終了	8
2.6 個人名の登録	8
2.7 アンインストール	9
2.8 へけけ	9
3 データファイル	10
3.1 データファイルについて	10
3.2 DENW.INIについて	11
4 メニューコマンド一覧	12
5 著作権、再配布について	13
5.1 著作権について	13
5.2 連絡先	13
5.3 再配布、転載、免責について	13
6 作者より	14

1 はじめに

ようこそ 定休日チェック へ。定休日チェック は、Windows のグラフィカルユーザー インターフェイス(GUI: Graphical User Interface)を備えたWindows 対応ソフトウェアです。

定休日チェック を使うことにより、店の名前から定休日などのその店についての情報を調べることができます。日本橋 でんでんタウンのデータを添付していますが、データを差し替えることで汎用の定休日チェック として使うことができます。

ここでは、定休日チェック のインストールについて説明しています。定休日チェック をはじめてお使いになる方は、必ずこの章を読んでください。また、定休日チェック for Windows で新たに追加された機能についてもまとめてあります。定休日チェック for MS-DOS Version 1.0 から移行された方はお読みください。

この章の内容

- 定休日チェック のインストール
- お使いになる前に
- オンラインヘルプシステムの使い方
- 定休日チェック for Windows で追加された機能

1.1 定休日チェック のインストール

定休日チェック のインストールは、まずDENW10.LZH をLHA を使って解凍します。次に任意のディレクトリにすべてのファイルをコピーします。ここでは、C:¥DENW10¥ というディレクトリにすべてのファイルをコピーしたとして説明を進めます。

インストールをはじめる前に

定休日チェック のインストールをはじめる前に、現在お使いのハードウェア、ソフトウェアをご確認ください。

必要なシステム構成の確認

定休日チェック をお使いいただくには、次のハードウェアとソフトウェアが必要です。

- Microsoft Windows 3.1 が動作するコンピュータ
- ハードディスク、またはフロッピーディスク
- マウス

■ Visual Basic for Windows 2.0ランタイムライブラリ
(VBRJP200.DLL)

また、MS明朝、MSゴシック、Arial、Times New Romanのフォント
が必要です。

定休日チェック(DENW10.LZH)の内容

LHA を使って圧縮した DENW10.LZH には以下のファイルが含まれ
ています。

- | | |
|--------------|------------------------------|
| ■ DENW.EXE | 定休日チェック プログラム |
| ■ DENW.HLP | ヘルプファイル |
| ■ DENW.INI | 設定ファイル |
| ■ DENW10.DOC | ドキュメント(今あなたが読んでい
るこのファイル) |
| ■ 日本橋.DEN | 日本橋 でんでんタウンデータファイル |
| ■ README.TXT | 追加情報など |

README.TXT ファイル

README.TXT ファイルには、マニュアルに掲載されていない最新
情報が記述されています。内容を読むには、ファイルマネージャ
で README.TXT をダブルクリックするか、MS-DOS のコマンドラ
インで **Type** コマンドを使って表示させてください。またインス
トールに関する情報が記載されている場合がありますので、確認し
てください。

インストール

インストールでは、ファイルを任意のディレクトリにコピーした
後、プログラママネージャへアイコンを登録します。

1. 定休日チェック を登録したいグループを開きます。
2. プログラムマネージャ の [アイコン(F)] - [登録とグループの
作成(N)...] を選びます。
3. [アイコンの登録(I)] オプションボタン を選び、[OK] ボタンを
押します。

各項目には以下のようにデータを入力します。

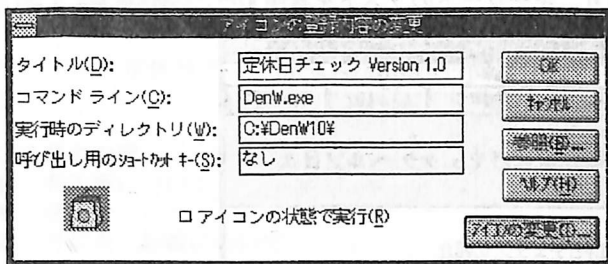


図1.1 アイコンの登録

1.2 お使いになる前に

定休日チェックは、Windows上で動作するソフトウェアです。このため、定休日チェックをお使いになるには、Windowsについての基本的な知識が必要になります。定休日チェックのマニュアルやオンラインヘルプでは、マウスの使い方、メニューのオープン、コマンドの選択、ダイアログボックスでの操作方法などWindowsの基本操作については詳しく説明していません。Windowsについて詳しくは、Windowsに添付されているマニュアルやオンラインヘルプを参照してください。

1.3 オンラインヘルプシステムの使い方

定休日チェックには、操作しながら参照できるオンラインヘルプが用意されています。オンラインヘルプシステムには、定休日チェックの操作などに関する情報が含まれています。

オンラインヘルプ

定休日チェックの使い方、著作権情報などのヘルプ情報を参照するには、[ヘルプ(H)]-[目次(C)]コマンド、ヘルプの検索機能、[F1]キーなどを使います。

ヘルプの内容

ヘルプ中のトピックに関する情報を参照するには、[ヘルプ(H)]-[目次(C)]コマンドを選択するか、[F1]キーを押してから[目次(C)]ボタンをクリックします。この目次のトピックから目的の画面を参照

したり、キーワードのリストを参照することができます。

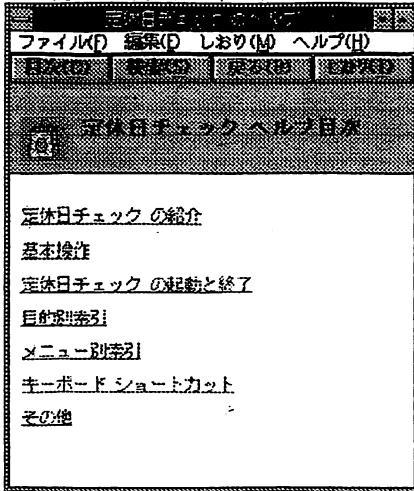


図1.2 定休日チェック のオンラインヘルプ の目次

ヘルプの検索

オンライン ヘルプの中の特定のトピックをすばやく参照するには、[検索]ダイアログボックスを使います。[検索]ダイアログボックスを表示するには、[検索(S)]ボタンをクリックします。

1. [検索(S)]ボタンを選択します。
2. [検索]ダイアログボックスで、検索したい項目名をテキストボックスに入力するか、リストボックスから選択します。次に[ENTER]キーを押すか、[トピックの表示(S)]ボタンを選択します。
3. 移動したいトピック名を選択し、[ENTER]キーを押すか、[移動(G)]ボタンを選択してトピックを表示させます。

5 著作権、再配布について

ここでは、定休日チェックの著作権や再配布について説明します。

この章の内容

- 著作権について
- 連絡先
- 再配布、転載について

5.1 著作権について

定休日チェック for Windows Version 1.0の著作権は、Y o i k o が保有し、日本国著作権法及び国際条約により保護されています。ただし、本ソフトウェアはフリーソフトウェアとします。

本ソフトウェアは、Microsoft Visual Basic for Windows Version 2.0、ならびにHelp Compiler Version 3.1を利用して作成しています。

付属データファイルは、NTT発行の職業別電話帳をもとに、電化新聞社発行のBe-VAPや雑誌広告、実地調査をもとに作成しました。

5.2 連絡先

作者と連絡をとりたいときは、次のアドレスまで電子メールをお送りください。1～2週間で返信をお送りします。

有線や郵便でお問い合わせをいただいても、おこたえすることはできません。

5.3 再配布、転載、免責について

再配布

本ソフトウェアはフリーソフトウェアなので、再配布は自由に行っていただいてもかまいません。再配布に際しては、フロッピーディスク代や郵便料金の実費を除いて金銭の授受を禁止します。

転載

有線BBS への転載は、電子メールで連絡をお願いします。転載不許可はしませんが、転載先を把握したいのでご協力をお願いします。

雑誌、書籍等への添付は、必ず事前に電子メールで許可を得てください。無断で出版物への添付を行った際には、それなりの処置をします。なお、出版物への添付については場合によってはご遠慮願うことがあるかもしれません。あらかじめご了承ください。

免責

本ソフトウェアの使用によるいかなる損害に関して、作者は一切の責任を負わないものとします。

6 作者より

1995年夏に公開したMS-DOS対応版をWindows対応に移植することができました。以前にご意見をいただいた検索の改善については、まだプログラミング技術が未熟で実現できていません。今後、盛り込んでいきたいと考えています。

エラーバンドリングは行っていません。すべてのファイルが揃っていれば問題なく動作しますが、特にファイルI/Oでエラーを起こした時には異常終了する可能性が高いです。

添付の日本橋 でんでんタウン のデータについては、追加や修正情報をお待ちしております。

履歴

- ・ 1995. 6. 5 定休日チェック for MS-DOS Version 1.0
- ・ 1996. 1.17 定休日チェック for Windows Version 1.0

Memo

定休日チェック ハンドブック

1996年1月 第一版発行
発行 Yoiko

Copyright(C) 1995-1996 Yoiko
All rights reserved. Printed in Japan.

このハンドブックは、Lotus WordProを使用して作製しました。

1950

1951

1952

1953